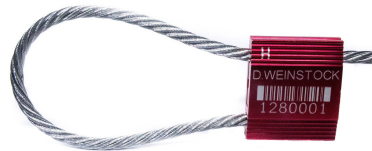




## Super Lock




## Descripción

Precinto de máxima seguridad con cuerpo metálico pavonado en distintos colores. Es ideal para el cerrado de tolvas, cajones, vagones y hasta contenedores. Su principal ventaja reside en la facilidad de colocación, flexibilidad y versatilidad, ofreciendo una fuerte resistencia a la tracción y máxima seguridad para la carga. Este modelo cumple con las normas ISO 17712:2013 (High Security) Una vez enhebrado el cable por los orificios del cuerpo del precinto, este aprisiona el cable de acero e impide su deslizamiento.

## Características

- ANCHO: 5 mm.
- LARGO: 390 mm.
- MATERIAL: El cuerpo confeccionado en fundición de aluminio.
- MARCACIÓN: Laser / Numeración, logo y código de barras.
- EMPAQUE: Caja de 250 unidades.

Aplicaciones	Colores
Válvulas	 Rojo
Tolvas	 Azul
Cajones	 Verde
Puertas de contenedores	 Amarillo
Puertas Camiones	* Por otros colores consultar disponibilidad

